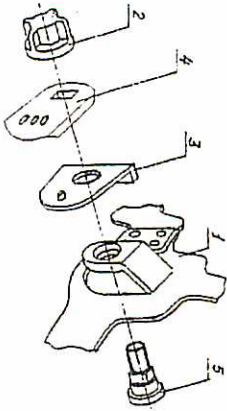


6.3 Перед началом эксплуатации необходимо провести внешний осмотр шитка, подгонку лент наголовного крепления (1) по размеру головы, регулировку расстегивания от шитка до лица перестановкой штырьков ограничителей (3) в пазах корпуса (4), регулировку поворотного фиксированного устройства вращением гаек (2) на винтах (5).



6.4 При правильной регулировке наголовное крепление защитного лицевой шитка должно удерживать шиток в фиксированном положении.

6.5 Запрещается применять шиток с неотрегулированными по размеру головы наголовным креплением, а также при наличии повреждений корпуса либо других деталей.

6.6 При работе необходимо беречь шиток от падений, царапин и сдвигания.

6.7 Запрещается проводить работы при разбитых или поврежденных светофильтре, покровном стекле или подложке.

6.8 Шиток по мере загрязнения необходимо протереть гигиенической влажной салфеткой с последующей просушкой без нарушения функциональности светофильтра.

6.9 Запрещается пинать экран светофильтра и детали шитка растворителями.

6.10 Условия хранения шитка - при температуре от минус 50 до 40°С, не ближе 1м от теплового/холодного приборов, кислорода, щелочей, масел, бензина, растворителей и других активных реагентов.

6.11 При хранении и транспортировании шитки со штычками необходимо укладывать вертикально в соответствии с манипуляционным знаком «Верх». Обшая высота укладки ящиков при хранении и транспортировании не должна превышать 2,2 метра.

6.12 Транспортирование шитков производят всеми видами транспорта, обеспечивающими их сохранность от механических повреждений в соответствии с правилами перевозки грузов, действующими на каждом конкретном виде транспорта.



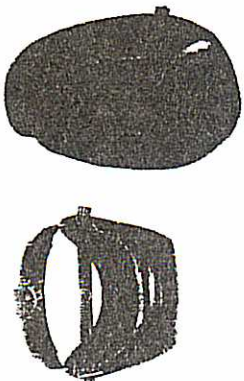
открытое акционерное общество **ЗАВОД БУРВЕВЕСТНИК**

188305, Россия, Ленинградская обл., г. Гатчина, ул. Соборная, д. 31  
E-mail: 19241310@zavodbyvestnik.ru; www.zavodbyvestnik.ru  
тел. (812) 314-17-85, факс (81371) 3-62-60

**Шиток защитный лицевой**  
для электросварщика

с наголовным креплением НН  
с речной регулировкой размера  
**МОДЕЛЬ ШИ-1**

**ПАСТОРТ**  
ГМ 248-000-01 ПС



**ENI**

## 1 ОБЩИЕ СВЕДЕНИЯ ОБ ИЗДЕЛИИ И ТЕХНИЧЕСКИЕ ДАННЫЕ

1.1 Щиток применяется в условиях повышенных температур для предохранения лица и глаз работающего от опасного оптического излучения, части расплавленного металла и горячих твердых частиц, теплового излучения и других факторов риска, имеющих место при проведении сварочных работ. Щиток соответствует техническим требованиям технического регламента Таможенного союза ТР ТС 019/2011.

1.2 Щиток может использоваться в I - IV климатических поясах в интервале температур от минус 45 до 40°C.

1.3 В соответствии с приложением № 2 технического регламента Таможенного союза ТР ТС 019/2011 по назначению щиток относится к пятой группе защиты (подгруппа 5.1) – от повышенных температур.

1.4 Щиток не защищает от взрывоопасных веществ, агрессивных жидкостей, тяжелых и опасных ударов.

1.5 Щиток комплектуется одним из светофильтров с градационными шифрами: 10 или 11 по ГОСТ Р 12.4.230.1-2007 (первые цифры маркировки светофильтра).

1.6 Габаритные размеры, не более:

высота - 315 мм; ширина - 250 мм; глубина - 165 мм.

1.7 Масса – не более 0,530 кг.

## 2 КОМПЛЕКТНОСТЬ

2.1 В комплект поставки входят:

- Щиток в сборе - 1 шт.

- Паспорт - 1 шт.

## 3 СРОКИ СЛУЖБЫ И ХРАНЕНИЯ, ГАРАНТИИ ИЗГОТОВИТЕЛЯ

3.1 Срок годности, включая срок хранения, - 3 года от даты изготовления. По истечении срока годности щиток должен быть выведен из эксплуатации и утилизирован путем переработки во вторичное сырье.

3.2 Гарантийный срок эксплуатации щитка, при соблюдении потребителем правил эксплуатации и хранения, - 6 месяцев от даты продажи в пределах срока годности.

3.3 При отказе в работе или неисправностях щитка в период гарантийных обязательств потребитель должен составить и направить поставщику щитка акт о необходимости ремонта или замены.

3.4 В случае несогласованных изменений в конструкции предприятия-изготовитель снимает с себя ответственность по гарантии, и не несет ответственность за травмы, которые может получить работающий.

## 4 СВИДЕТЕЛЬСТВО О ПРИЕМКЕ

4.1 Щиток защитный лицевой для электросварщика с наголовным креплением ПН с речной регулировкой размера модель ЦШ-1 соответствует требованиям конструкторской документации, СТО 07515055-0005-2013 и ТР ТС 019/2011.

4.2 Сертификат соответствия ТС RU C-RU.СЩ18.В.00112 действителен с 14.03.2014г. по 13.03.2019г.

Штамп ОТК

ОТК  
08

## 5 МАРКИРОВКА

5.1 На корпусе щитка литьевым способом указана следующая маркировка:

- наименование и обозначение модели щитка;

У - товарный знак предприятия-изготовителя;

- обозначение технического регламента «ТР ТС 019/2011»;

- единый знак обращения продукции на рынке государств-членов

Таможенного союза «ЕАС»;

- дата (месяц, год) изготовления;

- температурный диапазон применения.

5.2 На корпус щитка наносится трудноудаляемая этикетка с указанием наименования и обозначения модели изделия; чертежного номера щитка; документа, в соответствии с которым изготовлен щиток; области защиты и использования; знака вторичной переработки изделия; штрих-кода.

## 6 ЗАМЕТКИ ПО ЭКСПЛУАТАЦИИ И ХРАНЕНИЮ

6.1 Щиток должен эксплуатироваться при температуре от минус 45 до 40°C не ближе 1 метра от открытого огня.

6.2 При работе со щитком необходимо руководствоваться правилами безопасности при проведении электросварочных работ.